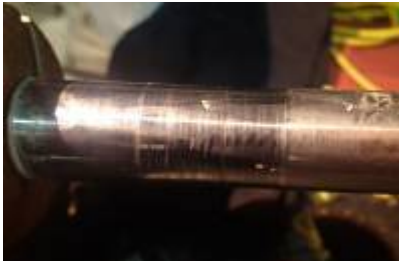


## Вал

На моей Веге был «оригинальный» подшипник с текстолитовой вставкой. Такое ощущение, что эта вставка тверже, чем материал самого вала, т.к. при почти полностью сохраненном внутреннем диаметре самого подшипника, на валу была заметная выработка. Из-за этого - люфт и посторонние звуки. Был найден вариант по восстановлению вала - плазменное



напыление. Выработка на валу:



Вид вала после восстановления:

Плазменное напыление - здесь: <http://www.tehnap.ru/>

From:

<https://albinvega.ru/> - **Albin Vega Russia**

Permanent link:

[https://albinvega.ru/shaft/shaft\\_s?rev=1610729670](https://albinvega.ru/shaft/shaft_s?rev=1610729670)

Last update: **15/01/2021 19:54**

